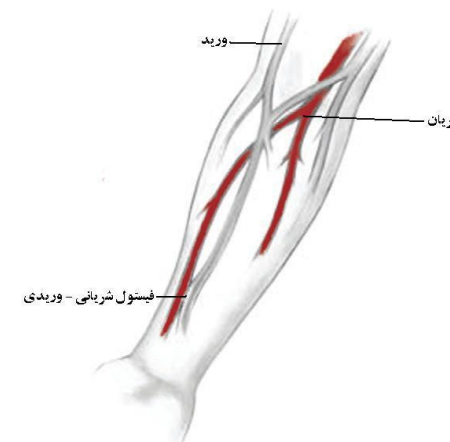


فیستول چیست؟

فیستول یک اتصال بین شریان و ورید است که توسط جراح معمولاً در ناحیه دست یا بازو ایجاد می شود (شکل ۱). این عمل موجب گشاد شدن عروق محل می شود. بدیهی است که وارد کردن سوزن ها به وریدهای گشاد و خارج نمودن حجم بالای خون مورد نیاز همودیالیز راحت تر خواهد بود.



شکل ۱: فیستول شریانی- وریدی در محل اتصال ورید به شریان

مراقبت از فیستول:

برای افزایش کارایی فیستول و پیشگیری از لخته و عفونت باید از آن مراقبت کنید. در زیر چند توصیه برای مراقبت از فیستول ارائه شده است:

- ۱) پس از ایجاد فیستول در مورد نحوه مراقبت و زمان شروع استفاده از آن با پزشک و پرستار خود مشورت کنید.
- ۲) محل فیستول را روزانه و همچنین قبل از دیالیز با آب و صابون بشویید.
- ۳) از خارش پوست محل فیستول بپرهیزید.
- ۴) دست دارای فیستول را از نظر علائم عفونت مانند قرمزی، گرمی غیر معمول، درد یا حساسیت و ترشح بررسی کنید و در صورت مشاهده هر یک از موارد مذکور مراتب را به اطلاع دهید.

۵) بایستی پرستار در موقع کار با فیستول ابتدا دستهای خود را با آب و صابون شسته و سپس ماسک، گان و دستکش استریل بپوشد.

۶) بایستی پرستار قبل از وارد نمودن سوزن ها در عروق، پوست را با ماده عفونی کننده مناسب تمیز کند.

۷) پس از اتمام همودیالیز با استفاده از یک گاز استریل و در صورت نیاز حوله تمیز به آرامی بر محل وارد شدن سوزن روی فیستول فشار دهید. فشار بیش از حد موجب اختلال جریان خون فیستول می گردد.

۸) روزانه کارکرد فیستول را کنترل کنید. وقتی که دست خود را روی محل فیستول قرار بدهید لرزش یا تریل احساس خواهید کرد. کاهش یا قطع لرزش نشان دهنده انسداد و اختلال در جریان خون فیستول است و بایستی در



مرکز آموزش پرستاری
و خدمات بهداشتی درمانی تبریز

مرکز آموزشی درمانی سینا

مراقبت از فیستول

تهیه کننده : گروه آموزش دیالیز

گروه هدف : بیماران دیالیزی

واحد آموزش به بیمار

بهمن ۱۳۹۶

۱۳) گرفتن فشارخون، انجام تزریقات و خونگیری از دست دارای فیستول ممنوع می باشد.

علی رغم انجام دقیق مراقبت های لازم از فیستول گاهی اوقات ممکن است لخته خون و عفونت منجر به اختلال در جریان خون فیستول و در نتیجه اختلال در روند همودیالیز گردد. در این شرایط باید اقدامات درمانی نظیر آنتی بیوتیک و غیره را شروع شود.

اسرع وقت پزشک و پرستار را مطلع کنید.

۹) در صورت احساس بی حسی، کرختی سوزش، سردی یا ضعف، آبی رنگ شدن یا زخم شدن نوک انگشتان و تورم در اندام دارای فیستول مراتب را سریعاً به پزشک یا پرستار اطلاع دهید. این علائم نشانگر اختلال در جریان خون اندام بوده و بایستی برای پیشگیری از آسیب عصبی سریعاً تحت درمان قرار گیرد.

۱۰) نباید کاری انجام دهید که به فیستول فشار یا آسیب وارد شود. مثل حمل اجسام سنگین

۱۱) در دستی که فیستول تعبیه شده است لباس و یا زیور آلات سفت و تنگ نپوشید.

۱۲) در موقع خوابیدن از گذاشتن سر بر روی دست دارای فیستول بپرهیزید.